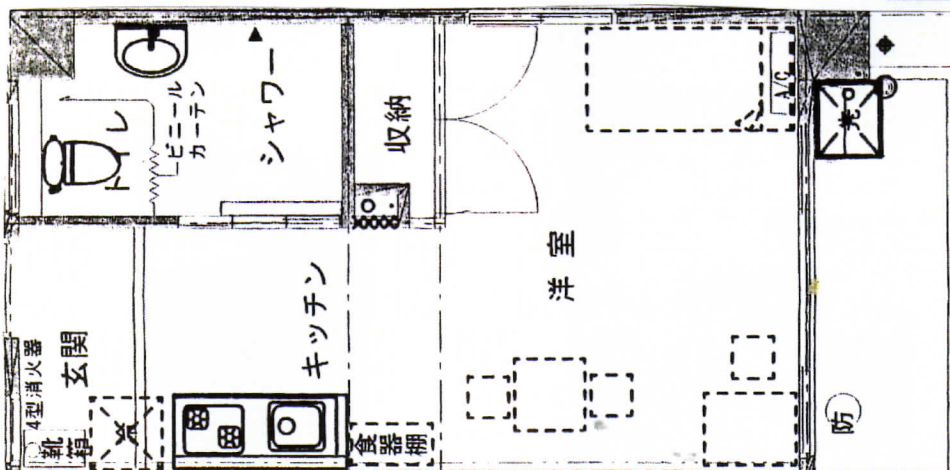




# 自立マンション



部屋・10室



## 対象者

18歳以上の身体障害者手帳をお持ちの方。及び、障害者総合支援法に定義する自立支援給付または、市町村が提供する地域支援事業を利用される方。障がい者福祉制度、(訪問介護・生活介護等)、訪問看護(医療)各自で生活を組み立てられる方。

## 居室利用料金

居室・・・10室 各35,000円  
共益費・・・各5,000円

## 生活費

電気、水道、食費等が別途掛かります。

〒901-2101  
浦添市西原 1丁目14番30号 自立マンション 2F・3F  
電話番号 080-2704-0961 (杉山)

