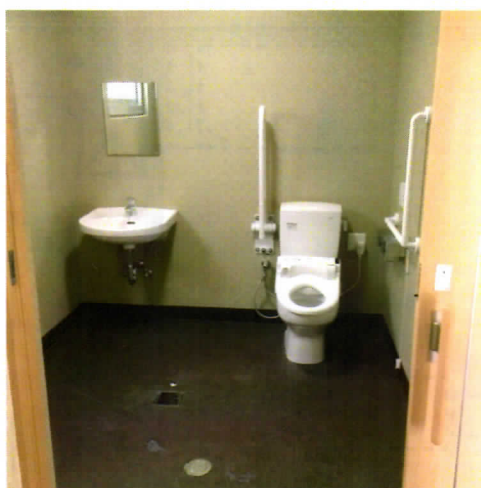
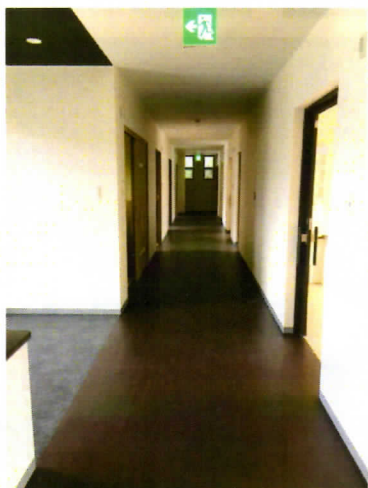




# グループホーム



♥自分らしく生きたい♥  
 だけど、障がいがあるからと  
 あきらめていた。  
 こんな私を・・・支えてくれる人が  
 こんなにたくさんいた。



部屋・6室

## 対象者

18歳以上の身体障害者手帳（1種1級上肢, 下肢）をお持ちの方。及び、障害程度区分が区分4以上に該当する障がい者の方。障がい者福祉制度、（重度障害者等包括支援）、訪問看護を利用される方。

## 居室利用料金

- 居室・・・・・・・・・・6室 各35,000円
- 管理費・・・・・・・・・・各10,000円
- 共益費・・・・・・・・・・各5,000円
- 食費・・・・・・・・・・各5,000円
- 水道光熱費・・・・・・・・10,000円/月

## 生活費

福祉サービス利用時の自己負担金、嗜好品等の小遣い金

〒901-2101  
 浦添市西原 1丁目14番30号 グループホーム1F

電話番号 080-2704-0961 (杉山)

